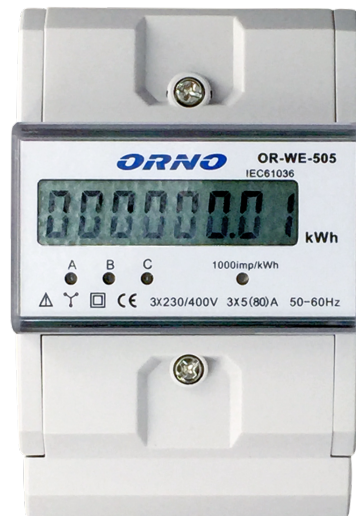


Háromfázisú energiamérő


Háromfázisú energiamérő Orno OR-WE-517 MID tanúsítvánnyal. Modbus RTU kommunikáció, max. 80A, B pontossági osztály. DIN sín szerelés.



Áttekintés

Méretek	72 × 100 × 67 mm
Üzemi hőmérséklet	-25 ... 55 °C
IP védettség	IP51

Az Orno OR-WE-517 egy modern, MID tanúsítvánnyal rendelkező háromfázisú energia-mérő, amelyet pontos számlázásra és al-számlázásra terveztek lakossági és kereskedelmi ingatlanokban. Kompakt kialakítása, áttekinthető LCD kijelzője és a Modbus kommunikáció lehetővé teszi a villamos energia fogyasztás valós idejű és pontos megfigyelését.

Rendelési kód	MODBUS-3PHASE-METER-DIN
EAN	 5902560322422

Műszaki adatok

ELEKTROMOS PARAMÉTEREK

Max. áram	80 A (per phase)
Bemeneti feszültség	3x230/400 VAC

INTERFÉSZ

Protokoll	Modbus RTU (RS-485)
-----------	---------------------

MÉRÉS

Mérési pontosság	Class B (MID)
------------------	---------------

- **MID tanúsítvány (MI-003):** Jogilag teljes körűen megfelelő (2014/32/EU irányelv) és számlázásra használható mérésre képes a lakossági és kereskedelmi objektumokban.
- **Magas teljesítményű paraméterek:** 80 A maximális áramerősség, B osztályú mérési pontosság, és 3x230/400 V ~ 50/60 Hz névleges feszültség.
- **Modbus RTU integráció:** RS-485 interfészszel rendelkezik, amely lehetővé teszi a könnyű integrációt épületgazdálkodási és monitorozó rendszerekbe (pl. okosotthon) a részletes adatok olvasásához és elemzéséhez.
- **Többtarifás mérés és kétirányú mérés:** Akár 4 tarifára konfigurálható Modbus kapcsolaton keresztül. Képes mind a felvett, mind a visszatáplált (pl. napelemrendszerekből származó) energia mérésére és nyilvántartására.
- **Kiváló olvashatóság:** Nagy, LCD kijelző mutatja a valós idejű aktív energiafogyasztást (kWh), tarifák szerinti elkülönítéssel, valamint egyéb fontos paramétereket (feszültség, áram, teljesítmény).
- **Egyszerű DIN-sín szerelés:** Kompakt méretei (szélesség: 72 mm, magasság: 100 mm, mélység: 66 mm) és a szabványos DIN-sínre való szerelhetősége lehetővé teszi a könnyű és helytakarékos beépítést minden szabványos elosztószekrénybe.
- **További jellemzők:** IP51 védelmi fokozat, infravörös optikai port a helyi adatleolvasáshoz, és -25 °C-tól +55 °C-ig terjedő működési hőmérséklet.



Termékoldal

<https://hardware.taphome.com/three-phase-electric-meter/>

