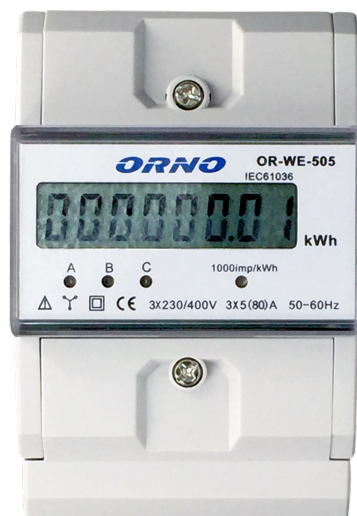


Třífázový elektroměr


Třífázový elektroměr Orno OR-WE-517 s MID certifikací.
Modbus RTU komunikace, max. 80A, třída přesnosti B.
DIN lištová montáž.



Přehled

Rozměry	72 × 100 × 67 mm
Provozní teplota	-25 ... 55 °C
Krytí IP	IP51

Elektroměr Orno OR-WE-517 je moderní, MID certifikovaný měřič energie určený pro přesné účtování a podúčtování energie v obytných a komerčních objektech. Jeho kompaktní design a přehledný LCD displej poskytují přesné monitorování spotřeby elektřiny v reálném čase.

Objednací kód	MODBUS-3PHASE-METER-DIN
EAN	 5902560322422

Technické parametry

ELEKTRICKÉ PARAMETRY

Max. proud	80 A (per phase)
Vstupní napětí	3×230/400 VAC

ROZHRANÍ

Protokol	Modbus RTU (RS-485)
----------	---------------------

MĚŘENÍ

Přesnost měření	Class B (MID)
-----------------	---------------

- MID certifikace (MI-003): Schválen pro legální a zúčtovatelné podúčtování v obytných a komerčních objektech.
- Vysoké výkonnostní parametry: Maximální proud 80A a třída přesnosti B.
- Integrace Modbus RTU: Vybaven rozhraním RS-485 pro snadnou integraci do systémů řízení budov pro pokročilé čtení a analýzu dat.
- Přehledný LCD displej: Poskytuje údaje o spotřebě aktivní energie (kWh) v reálném čase a další klíčové parametry.
- Snadná instalace na DIN lištu: Kompaktní design umožňuje jednoduchou a prostorově úspornou instalaci do standardní rozvodné skříně.



Stránka produktu

<https://hardware.taphome.com/three-phase-electric-meter/>

