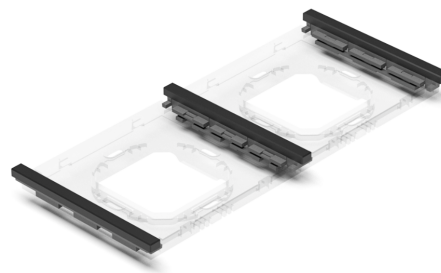


Kit di montaggio per multi-frame

Kit di montaggio TapHome per creare un multi-frame. Connettori e accessori per installare più dispositivi in un unico telaio.



Panoramica

Dimensioni	157 × 86 × 2 mm
Temperatura operativa	-10 ... 60 °C
Grado IP	IP20

Colonnine di collegamento di design necessarie per costruire un multi-frame. Le piastre di montaggio non sono incluse - devono essere ordinate separatamente.

Varianti prodotto

Multirámik	Antracit	Biela	Čierna
2-rámik	MULTIFRAME-2-ANTHRACITE €4	MULTIFRAME-2-WHITE €3	MULTIFRAME-2-BLACK €4
3-rámik	MULTIFRAME-3-ANTHRACITE €5	MULTIFRAME-3-WHITE €4	MULTIFRAME-3-BLACK €5
4-rámik	MULTIFRAME-4-ANTHRACITE €6	MULTIFRAME-4-WHITE €5	MULTIFRAME-4-BLACK €6

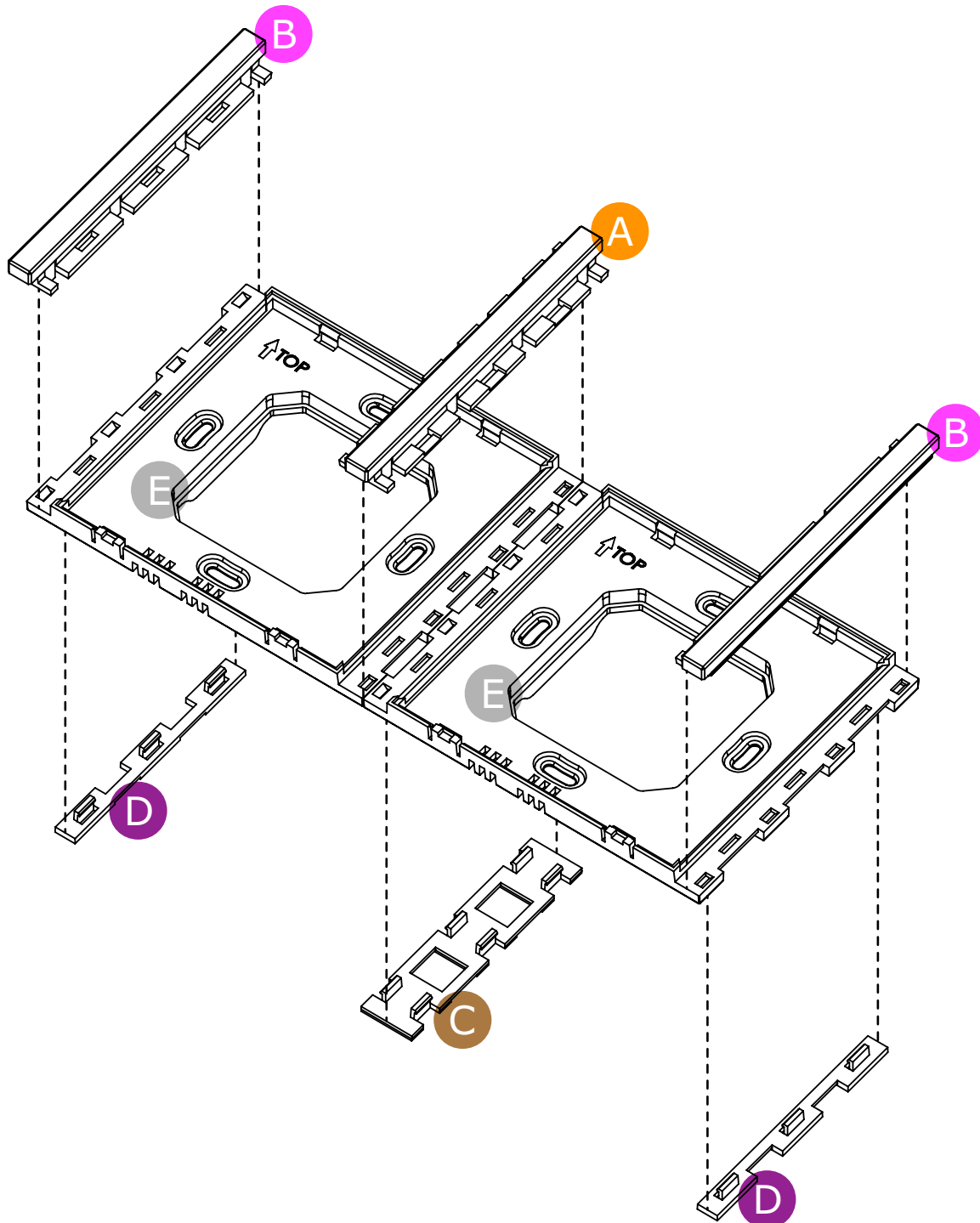
Specifiche tecniche

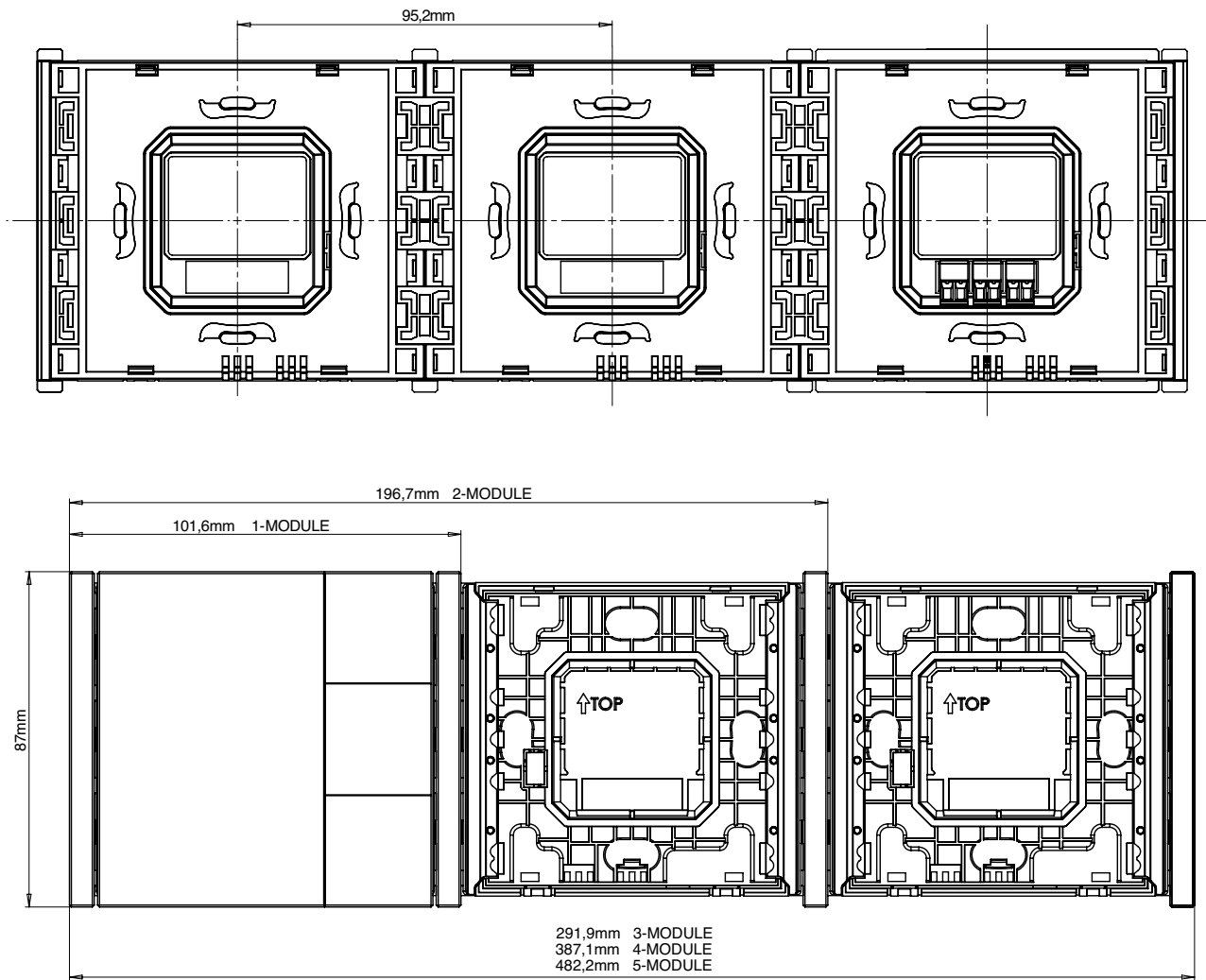
GENERALE	
Materiale	Fenix NTM (anti-fingerprint, super-matte)
Compatibilità	TapHome switches + sockets (2 positions)
Colori	Biela, Antracit, Čierna, Běžová

3 varianti di colore: Bianco, Nero, Antracite

Contenuto della confezione

- 2-frame contiene: A (1 pz) · B (2 pz) · C (1 pz) · D (2 pz) · E* (2 pz)
- 3-frame contiene: A (2 pz) · B (2 pz) · C (2 pz) · D (2 pz) · E* (3 pz)
- 4-frame contiene: A (3 pz) · B (2 pz) · C (3 pz) · D (2 pz) · E* (4 pz) * Il telaio di installazione E viene ordinato separatamente, in base al tipo di prodotto





Pagina prodotto

<https://hardware.taphome.com/multi-frame-kit/>

