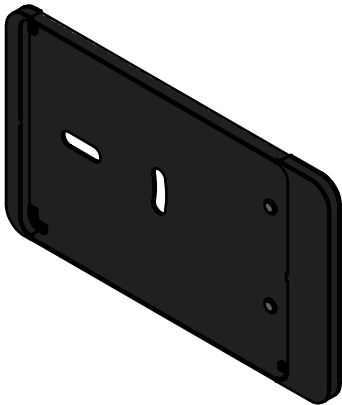


NÁVOD NA MONTÁŽ

(Nástenný držiak pre iPad)

OBSAH BALENIA

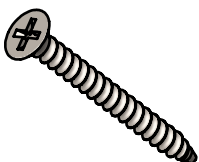
	Názov komponentu	Počet kusov
1	Nástenný držiak pre iPad	1
2	Hmoždinka DuoPower 5mm x 25mm	2
3	Skrutka TN 3,5mm x 35mm	2
4	Prítlačný klobúčik	2
5	Priama zásuvka	1



1) Nástenný držiak pre iPad



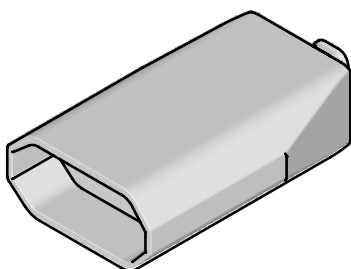
2) Hmoždinka DuoPower 5mm x 25mm



3) Skrutka TN 3,5mm x 35mm



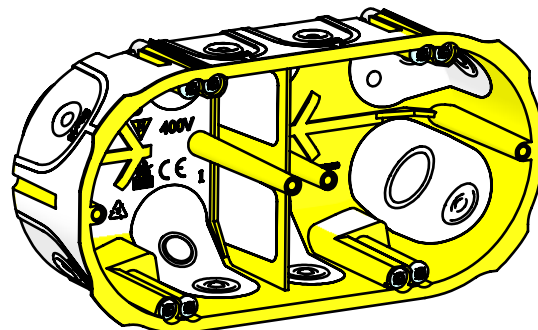
4) Prítlačný klobúčik



5) Priama zásuvka

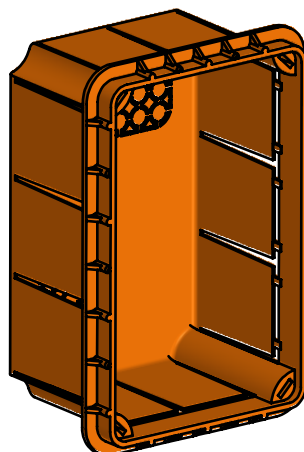
ODPORÚČANÉ INŠTALAČNÉ KRABICE

1) Sadrokartónové inštalácie

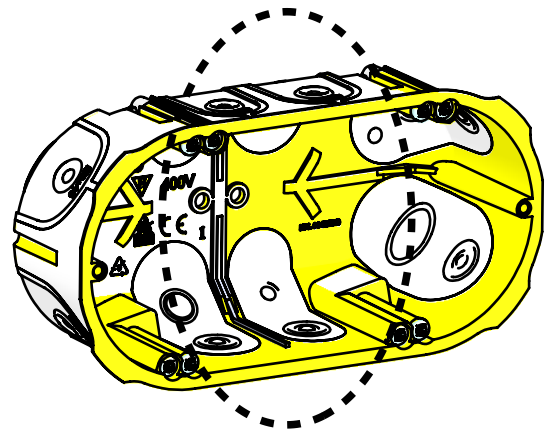
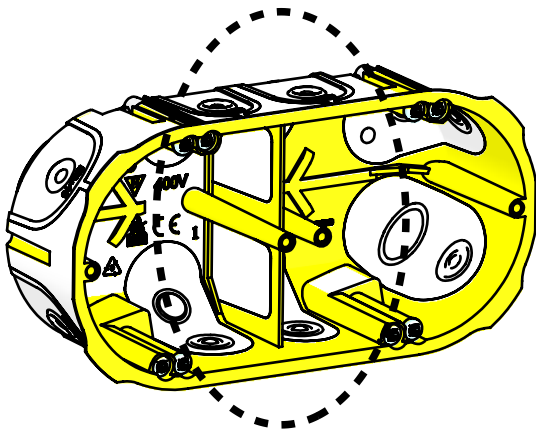


KOPOS KPL 64-50/2LD_NA

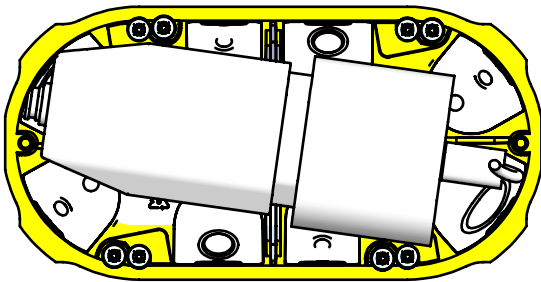
2) Podomietkové inštalácie



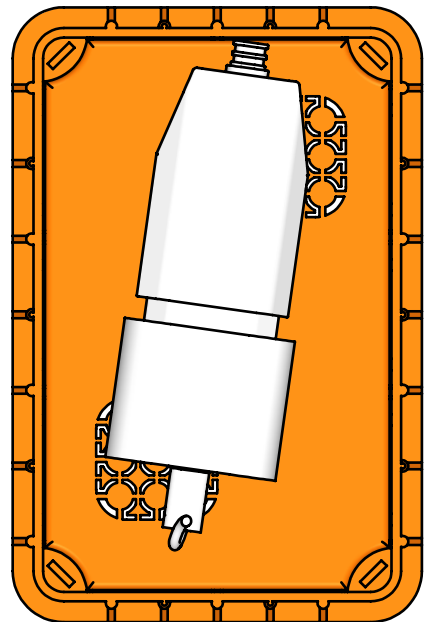
153x98x70 OL 10003



Inštaláčn  krabice so stredovou prep zkou je pred in tal ciou potrebn  upraviť.
Stredov  prep zku a taktie  st piky je potrebn  vystrihn ť, aby nedoch dzalo ku kol zii s priamou z suvkou 5 a adapt rom iPadu.



Sp sob ulo enia z suvky a adapt ra v in tal a nej krabici pre sadrokart n.

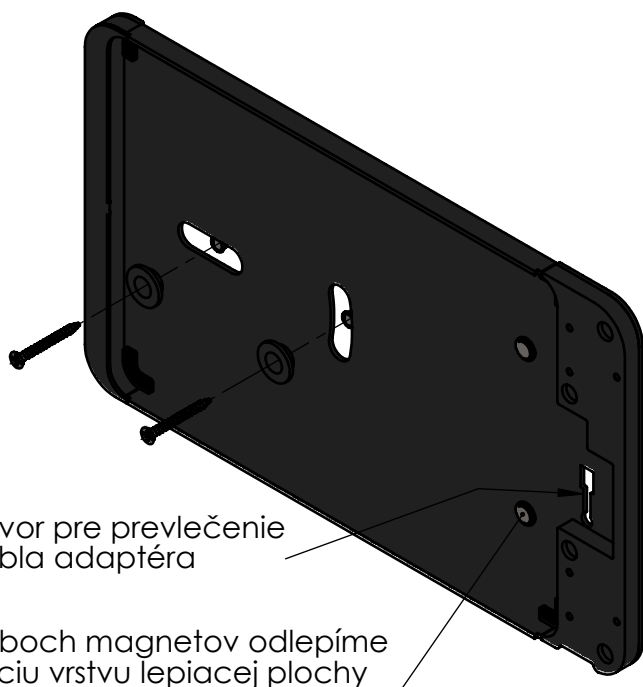
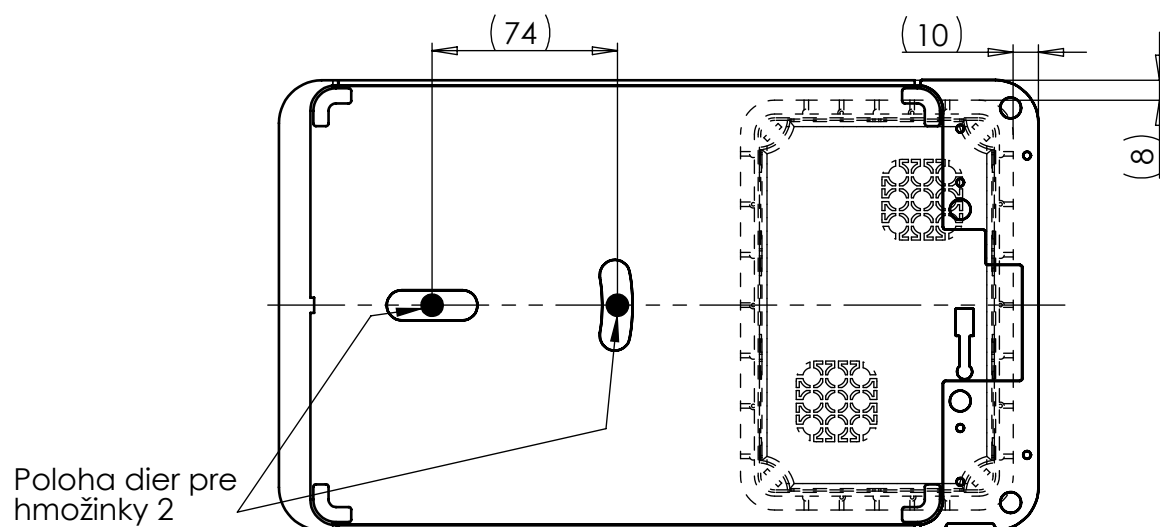
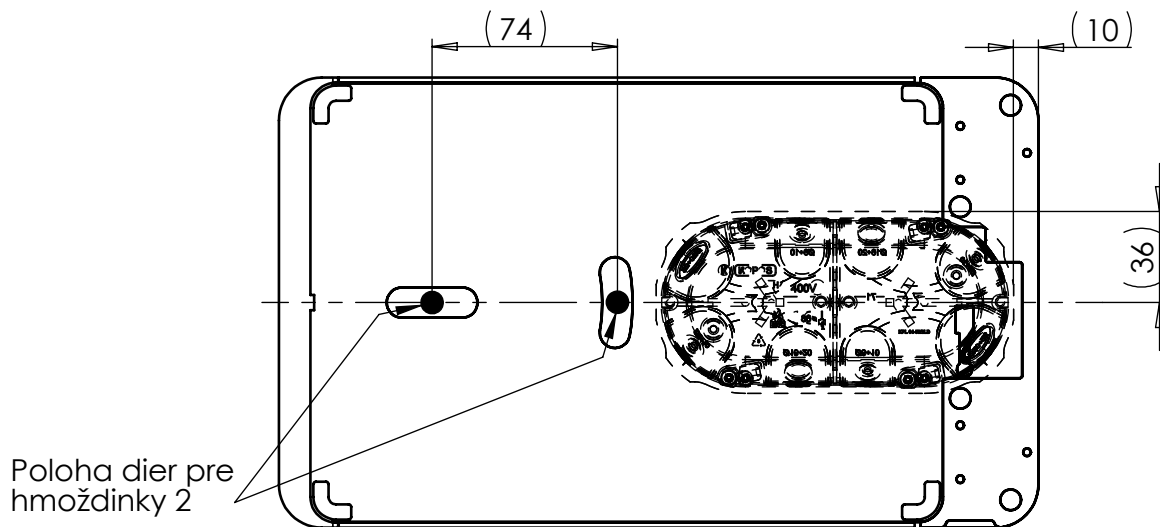


Sp sob ulo enia z suvky a adapt ra v podmietkovej in tal a nej krabici.



Ked e je telo dr iaka vyroben  z eloxovan ho hlin ka, je potrebn  dbať na to, aby sa  iv   asti elektroin tal cie za  iadnych okoln st  nedot kali jeho kon trukcie.
In tal ciu priamej z suvky mus  realizovať opr vnen  osoba!

Približná poloha držiaka 1 voči inštalačným krabiciam je znázornená na nasledujúcich pohľadoch. Držiak musí prekryvať celý priestor krabice. Na vŕtanie dier pre hmoždinky 2 je možné ako šablónu použiť samotný držiak pre iPad.



Držiak 1 priskrutkujeme skrutkami 3 skrz klobúčiky 4. Otvory v držiaku umožňujú dostať držiak do správnej polície. Pomocou vodováhy dostaneme držiak do vodorovnej polohy.

iPad vložíme do držiaka a jemne pritlačíme, aby sa 3M páska na magnetoch prilepila k iPadu. Predný panel priblížime k držiaku. Vďaka makdetom dôjde k aretácii tabletu v držiaku.